

QUALE TUMORE HA CIRCA 50 MILA NUOVE DIAGNOSI OGNI ANNO IN ITALIA

Quest'anno per il mese di sensibilizzazione al tumore coloretale, abbiamo pensato di rispondere alle domande davvero importanti.

8 su 100 cittadini europei sono a rischio di sviluppare un tumore coloretale nella loro vita, che corrisponde ad uno spettatore per ogni show tutto esaurito in un teatro di media capienza.

Probabilmente, infatti, conoscerai già qualcuno affetto da tumore coloretale, ad oggi il secondo e terzo tumore più comune nelle donne e negli uomini in Europa. Purtroppo, le morti causate dal tumore coloretale corrispondono al 12% di tutte le morti per tumore in Europa. Nel 2020 ha portato alla perdita di oltre 240.000 vite, senza menzionare gli effetti devastanti che ha avuto sui famigliari e sulle persone care.

La buona notizia è che il tumore coloretale è in molti casi prevenibile e trattabile se diagnosticato al suo stadio iniziale. Ancor meglio, può esser prevenuto seguendo uno stile di vita sano, così potrai ridurre i rischi di tumore coloretale, ottenendo inoltre infiniti altri benefici sul tuo benessere generale.

Se hai più di 50 anni, è necessario effettuare regolarmente lo Screening per il tumore al colon-retto – parla con il tuo medico per sapere come.

Qualora ci siano stati casi di tumore al colon-retto nella tua famiglia o in caso di comparsa di segnali preoccupanti e sintomi, non aspettare ad effettuare lo Screening. Parlane subito con il tuo medico.

SCREENING, SINTOMI E RISCHI

Screening – è ora di fare il test?

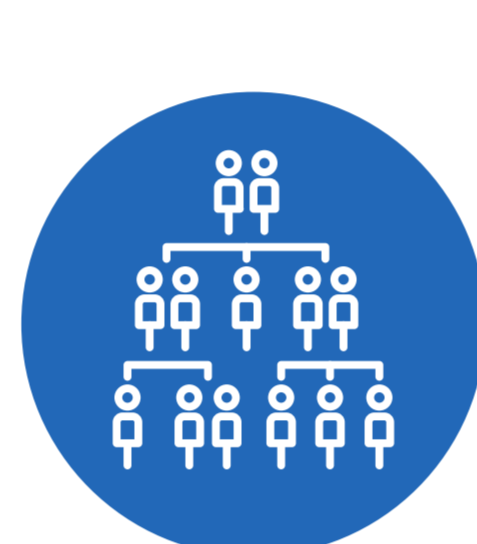
QUALE TUMORE HA IL 90% DI PROBABILITÀ DI ESSER SCONFITTO SE DIAGNOSTICATO PRECOCEMENTE?

È importante effettuare lo Screening per il tumore al colon-retto poiché molto spesso i sintomi si presentano dopo parecchi anni. Il tumore coloretale colpisce maggiormente le persone al di sopra dei 50 anni, perciò è raccomandabile effettuare lo screening se si è in questa fascia di età.

Se la tua risposta ad una delle seguenti domande è "Sì", dovresti parlare con il tuo medico riguardo allo Screening per il tumore coloretale.



Hai più di 50 anni?



Ci sono stati casi di tumore al colon-retto nella tua famiglia?



Attualmente hai qualcuno dei sintomi elencati a seguire?

Conosci i sintomi?

QUALE TUMORE PUÒ CAUSARE PERDITA DI PESO, STANCHEZZA, CAMBIAMENTI NELLA FREQUENZA DELLE EVACUAZIONI?

IL SANGUE NELLE FECI È UN PERICOLOSO SEGNALE DI QUALE TUMORE?

Conoscere i segnali del tumore coloretale rende possibile una diagnosi precoce e contribuisce più probabilmente a risultati migliori.

Tra i principali sintomi troviamo:

CAMBIAMENTO NELLE ABITUDINI INTESTINALI CHE PERDURA PER DIVERSI GIORNI (DIARREA, STIPSI O SENSAZIONE DI INCOMPLETO SVUOTAMENTO DELL'INTESTINO)

FECI PIÙ SOTTILI

PRESENZA DI SANGUE (ROSSO VIVO O MOLTO SCURO) NELLE FECI

SANGUINAMENTO RETTALE

CONFIORE ADDOMINALE, SENSAZIONE DI RIPIENEZZA, CRAMPI ADDOMINALI

PERDITA DI PESO INVOLONTARIA

SENSAZIONE DI PROFONDA STANCHEZZA (DEBOLEZZA E FATICA)

MENO FREQUENTE, MA COMUNQUE IMPORTANTE DA CONTROLLARE – DOLORE NELLA PARTE BASSA DELLA SCHIENA

Le persone affette da tumore coloretale possono avvertire uno, alcuni o nessuno dei sintomi elencati. È importante inoltre ricordare che il solo manifestarsi di qualsiasi di questi sintomi non conferma la presenza di tumore coloretale.

Perciò, in caso di comparsa di sintomi, è importante non farsi prendere dal panico, ma parlarne con il proprio medico.

Ridurre i rischi

QUALE TUMORE PUÒ ESSER PREVENUTO EVITANDO IL CONSUMO DI CARNI PROCESSATE?

CONSUMARE MENO CARNE ROSSA NON È SOLO OTTIMO PER IL NOSTRO PIANETA, MA ANCHE PER PREVENIRE QUALE TUMORE?

Anche se non hai alcun sintomo, puoi comunque prendere delle decisioni salutari che possano ridurre notevolmente i rischi di sviluppare un tumore coloretale in futuro... e anche molte altre malattie o problemi di salute!

Ecco alcuni suggerimenti:



Non fumare



Evitare il consumo di alcolici



Mangiare meno carne rossa



Evitare il consumo di carni processate



Mantenere un peso ottimale



Mangiare più frutta e verdura



Fare attività fisica regolarmente

Questi possono inoltre apportare immensi benefici alla salute del tuo cuore, dei tuoi polmoni e molto altro ancora.

SCREENING – COME EFFETTUARE IL TEST?

QUALE TUMORE HA IL 90% DI POSSIBILITÀ DI ESSER SCONFITTO SE DIAGNOSTICATO PRECOCEMENTE?

PER QUALE TUMORE DOVRESTI EFFETTUARE LO SCREENING A PARTIRE DAI 50 ANNI?

Lo Screening è diverso da paese a paese in Europa.

In Italia avviene attraverso il test di ricerca del sangue occulto nelle feci. L'esame può esser effettuato a casa e consiste nella raccolta di un piccolo campione di feci per la ricerca di tracce di sangue non visibili ad occhio nudo. Per uomini e donne tra i 50 e i 69, il test per la rilevazione del sangue occulto nelle feci deve esser effettuato ogni due anni.

Parla con il tuo medico dello Screening, sarà in grado di aiutarti e consigliarti in merito alla tua personale situazione. In Italia, EuropaColon Italia è un'Associazione di medici, cittadini e pazienti nata per diffondere conoscenza e informazione sul tumore del colon-retto. Vieni a trovarci sul sito www.europacoln.it e seguici sulle nostre pagine Facebook e Twitter!